



Sinfimasa

SINFINES Y MAQUINARIA, S.A.

**ESPECIALISTAS EN TRANSPORTADORES
Y ELEVADORES DE SÓLIDOS A GRANEL**



SOBRE NOSOTROS

NUESTROS PRODUCTOS

01 ELEVADOR DE CANGILONES P07

ELEVADOR DE CANGILONES DE BANDA
P08

ELEVADOR DE CANGILONES DE CADENA
P12

02 TRANSPORTADORES DE CADENA P17

03 SINFINES P23

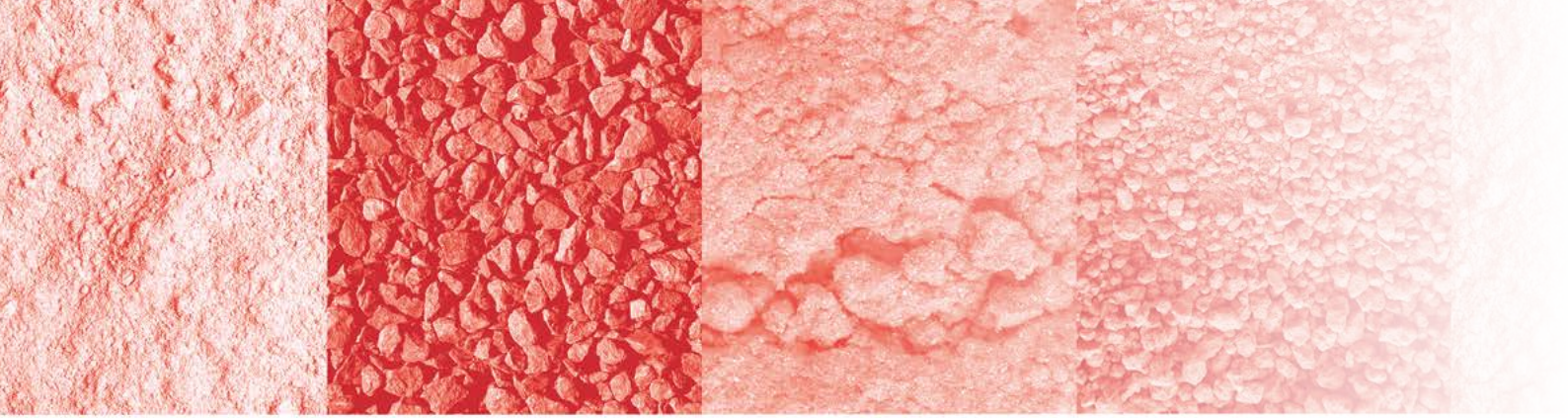
SINFÍN TUBULAR
P24

SINFÍN EN ARTESA
P28

TRANSPORTADOR SINFÍN SIN NÚCLEO
P32

CONTÁCTENOS

Sinfimasa





ESPECIALISTAS EN **DISEÑO Y FABRICACIÓN** DE TRANSPORTADORES DE MATERIALES SÓLIDOS A GRANEL

Elevadores de cangilones, transportadores de cadena y sinfines a medida robustos y fiables

Desde 1986, en **SINFINES Y MAQUINARIA S.A.** nos dedicamos a diseñar y fabricar transportadores de materiales sólidos a granel que destacan por su robustez y fiabilidad. Ofrecemos soluciones personalizadas de **sinfines, transportadores de cadena "REDLERS" y elevadores de cangilones**, adaptadas a las necesidades específicas de cada cliente.

Para quién trabajamos

Trabajamos con ingenierías, desarrolladores de plantas industriales y grandes fabricantes de diversos sectores, incluyendo:

- ✓ **Áridos y Minerales**
- ✓ **Farma-Químico**
- ✓ **Biomasa**
- ✓ **Reciclaje y Medioambiente**
- ✓ **Alimentación**
- ✓ **Residuos Animales**





NUESTRO EQUIPO Y HABILIDADES PROFESIONALES

- ✓ Equipo de profesionales altamente cualificados.
- ✓ Dos generaciones de ingenieros expertos en:
 - Ingeniería de maquinaria para transporte y elevación
 - Adaptación de máquinas a la certificación ATEX
- ✓ Soldadores certificados por **ASME**.
- ✓ Departamento de **ingeniería** con softwares avanzados.
- ✓ Experiencia en **transportadores** para más de 100 productos.
- ✓ **Controles de calidad** exhaustivos con pruebas de rodadura, funcional y de consumo.
- ✓ Certificación **ATEX** para polvo y gas zonas 1, 2, 21 y 22.

NUESTRA FÁBRICA

- ✓ Instalaciones de 5.000 m² especializadas en la fabricación de elevadores de cangilones, transportadores de cadena y sinfines.
- ✓ Procesos de mecanización, soldadura, imprimación y pintura, adaptados a cada tipo de máquina.
- ✓ Equipamiento industrial de vanguardia con máquinas plegadoras, cizallas, cilindros curvadores, punzonadoras, taladros de columna, tornos y fresadoras.

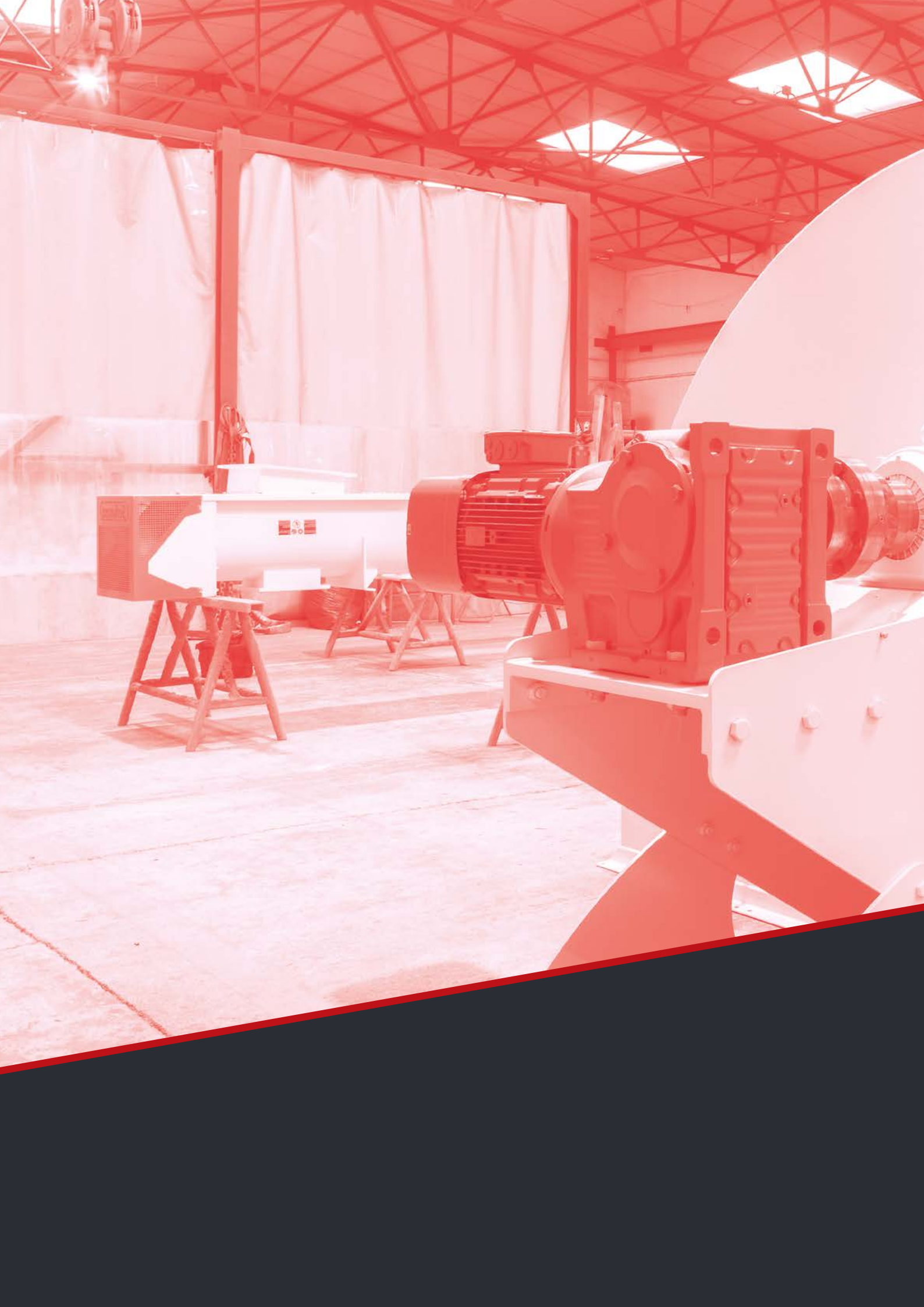


Certificaciones ATEX (2014/34/UE) para zonas 1, 2, 21 y 22

Somos fabricantes de maquinaria **ATEX** y nos adaptamos continuamente a las necesidades específicas de nuestros clientes, ofreciendo una gran variedad de **sinfines, transportadores de canal, elevadores y transportadores de cadena "REDLERS"** personalizados bajo planos y/o petición para atmósferas explosivas.

Certificaciones CE (2016/42/CE)

Somos fabricantes de maquinaria con marcado **CE** según la directiva de máquinas **2006/42/CE**





01 ELEVADOR DE CANGILONES DE BANDA Y DE CADENA

Sinfimasa

Elevador de Cangilones de Banda



Set de cabeza y pie de elevador



Cabeza de elevador con transmisión flotante

Elevador de Cangilones de Banda

Los elevadores de cangilones de banda, modelo "industrial", están diseñados para el transporte eficiente de materiales como cemento, mortero, yeso, áridos, abono, entre otros.

Este equipo cuenta con un diseño avanzado que optimiza la proyección y descarga del producto, facilitando el vaciado completo de los cangilones y eliminando el retorno del material.

La banda, al igual que todos los componentes, es de la más alta calidad, y su tensión de trabajo ha sido cuidadosamente calculada para evitar problemas de mantenimiento y pérdida de tensión.



Elevador de cangilones



Elevador de cangilones

ELEVADOR DE CANGILONES DE BANDA

CARACTERÍSTICAS



- Cabeza y pie del elevador completamente herméticos
- Accionamiento en la cabeza
- Sistema de tensado en el pie
- Cuerpos independientes o enteros completamente soldados
- Cuerpo de registro con mirilla
- Obturación de ejes mediante caja prensaestopas
- Sistema antirretorno integrado en el motor
- Rodamientos SKF en cabeza / INA en pie
- Banda con cobertura de goma, textil o metálica, antiabrasiva o resistente al calor
- Cangilones estampados de 3 o 4 mm de espesor, también disponibles en acero inoxidable, nylon, entre otros
- Polea lisa vulcanizada en la cabeza
- Polea autolimpiante en el pie
- Plataforma de mantenimiento en la cabeza
- Escalera con quitamiedos (aluminio) normalizada
- Detectores de desvío de banda, rotación y antiatacos
- Construcción robusta en acero al carbono, inoxidable o antidesgaste



Poleas autolimpiantes pie elevador INOX



Cangilones metálicos



Cabeza de elevador



Elevador con escalera

Elevador de Cangilones de Cadena



Pie de elevador de cadena



Cabeza de elevador con transmisión directa

Elevador de cangilones de cadena para uso industrial

Diseñados para elevar productos de alta temperatura o con granulometría grande, estos elevadores cuentan con un diseño avanzado que optimiza la proyección y descarga del producto, asegurando el vaciado completo de los cangilones y eliminando el retorno de material.

Fabricamos elevadores de cangilones con cabezas y pies completamente herméticos, utilizando componentes de primeras marcas internacionales. Esto garantiza máquinas fiables, con bajos costos de mantenimiento.

Además, cuentan con accesos de inspección para un mantenimiento fácil, y los cangilones están diseñados para cumplir con las exigencias del material a transportar, asegurando una carga y descarga óptimas.

En **SINFIMASA** ofrecemos una amplia gama de elevadores de cangilones, adaptados a sus necesidades de rendimiento y tipo de material. Consulte su proyecto y le brindaremos la solución ideal.



ELEVADOR DE CANGILONES DE CADENA

CARACTERÍSTICAS



- Cabeza y pie del elevador completamente herméticos
- Accionamiento en la cabeza
- Sistema de tensado en el pie por contrapeso
- Cuerpos independientes o enteros completamente soldados
- Cuerpo de registro con mirilla
- Obturación de ejes mediante caja prensaestopas
- Sistema antirretorno integrado en el motor
- Rodamientos SKF en cabeza y pie
- Cadena doble según norma DIN
- Cangilones fabricados según norma DIN
- Ruedas de cabeza con sectores desmontables
- Ruedas de pie con sectores desmontables
- Plataforma de mantenimiento en la cabeza
- Escalera con quitamiedos normalizada
- Detectores de rotación y antiatacos
- Construcción robusta en acero al carbono o antidesgaste





Instalación de un elevador de cadena



Pie de elevador de cadena





02 TRANSPORDADORES DE CADENA TIPO “REDLER”

Sinfimasa

Transportadores de Cadena Tipo "REDLER"



Transportador de cadena



Transportador de cadena de 60 m longitud

Transportadores de cadena tipo industrial

Para el transporte de áridos, cemento, morteros, carbón, entre otros.

En **SINFIMASA** diseñamos y fabricamos transportadores de cadena para el transporte de sólidos a granel en grandes distancias, garantizando fiabilidad, seguridad y alto rendimiento. Estos transportadores, también conocidos como tipo **Redler**, deben su nombre al fabricante que creó la primera máquina de este tipo.

Nuestros transportadores operan en múltiples sectores, destacándose por su robustez, fiabilidad, bajo coste de mantenimiento y seguridad, al eliminar el riesgo de atrapamientos gracias a su diseño completamente hermético, que además previene la contaminación ambiental.

Están disponibles en versiones de cuerpo simple o doble, fabricados en acero al carbono, acero inoxidable o galvanizado, y equipados con cadenas de pletina o forjadas, especialmente diseñadas para el transporte de materiales abrasivos y aptos para diferentes granulometrías.



Transportador de cadena ATEX



Redler inclinado

TRANSPORTADORES DE CADENA

CARACTERÍSTICAS

Rendimiento a medida: diseños personalizados en cualquier tamaño y forma.



Los transportadores de cadena están diseñados con un cuerpo de sección rectangular, ideal para adaptarse a las exigencias de cada proceso.

- Cuerpo disponible en versión simple o doble
- Cadena de tipo “forjada”, “pletina” o “minera”
- Cadena equipada con rasquetas de limpieza
- Accionamiento por cabeza para mayor eficiencia
- Mecanismo tensor en la base para ajuste preciso
- Requieren menor potencia de accionamiento
- Mantenimiento mínimo gracias a su robusta construcción
- Modelos diseñados para la extracción directa desde tolvas
- Fabricados en acero al carbono, acero inoxidable o materiales antidesgaste, según la aplicación



Sección central de Redler en inox



Transportador de cadena



Transportador con cadena tipo minera



Redler tipo Z





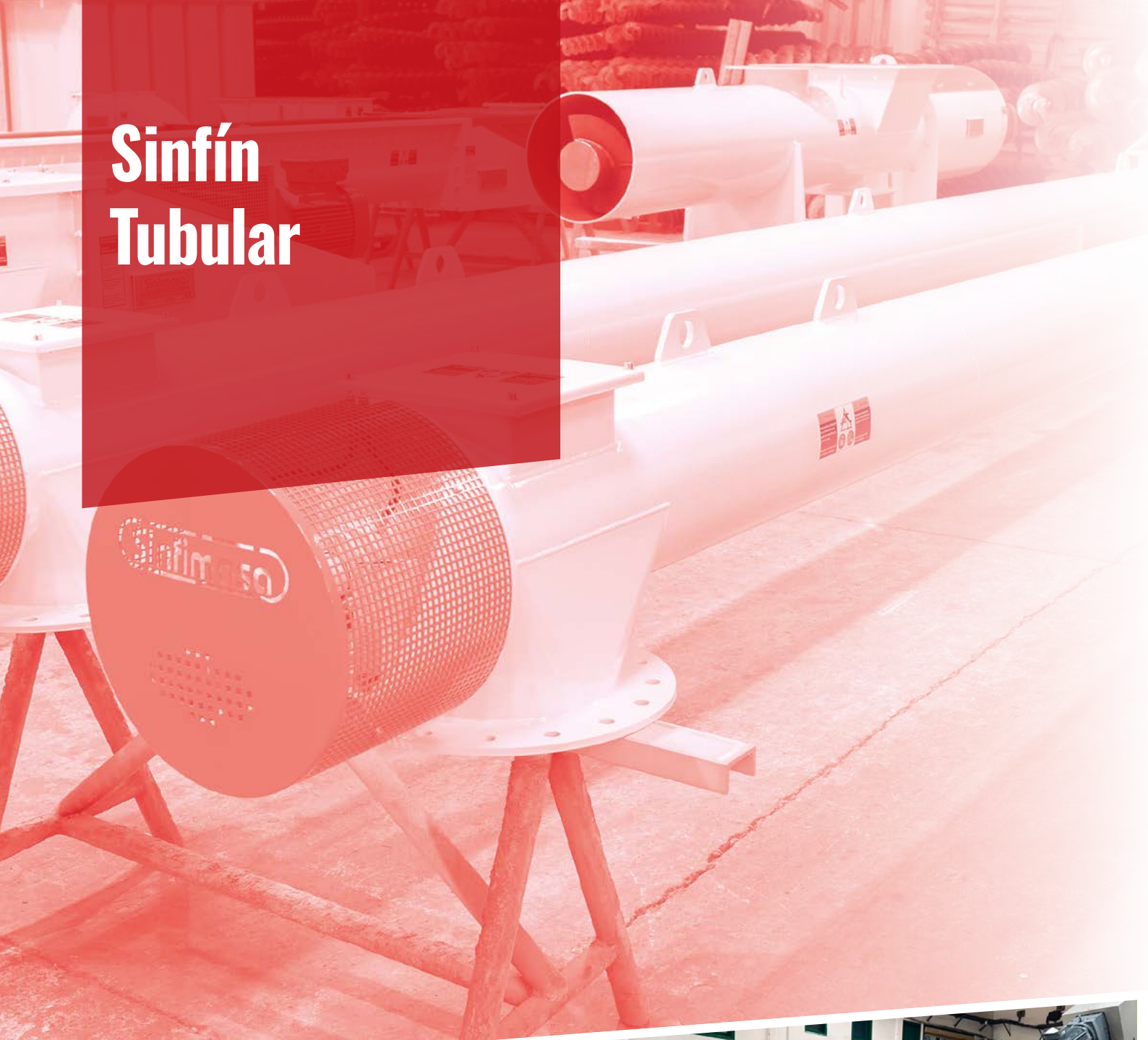
03

SINFINES

**TUBULARES, DE ARTESA
Y SIN NÚCLEO**

Sinfimasa

Sinfín Tubular



Sinfín tubular ATEX



Sinfín tubular

Transportador sinfín tubular industrial para el transporte de cementos, abrasivos, arenas y yesos

Los transportadores sinfín, o tornillos de Arquímedes, diseñados por **SINFIMASA** para cada proyecto, se destacan por su robustez y fiabilidad. Estas características garantizan un funcionamiento óptimo en cualquier condición y necesidad de transporte de sólidos a granel. Además, su bajo coste de mantenimiento se debe a la alta calidad de los materiales empleados y a los componentes de marcas líderes a nivel internacional.

Fabricamos tanto los cuerpos, como las roscas o hélices, y los ejes, utilizando las mejores calidades de acero disponibles en el mercado, incluyendo Hardox, acero al carbono, y acero inoxidable.



Fabricación de un sinfín tubular



Sinfín tubular con inyector refrigerado

TRANSPORTADOR SINFÍN TUBULAR

CARACTERÍSTICAS

Adaptado a tus necesidades: función de extracción o transporte, disponible bajo pedido en cualquier forma y tamaño



- Construcción robusta en acero al carbono, inoxidable o antidesgaste
- Longitudes de 1 a 12 metros
- Accionamiento por cabeza o pie
- Diámetros desde 3 1/2" hasta 26" (ø660mm)
- Rendimiento ajustado a las necesidades específicas
- Diferentes tipos de obturaciones
- Rodamientos de alta calidad SKF / INA
- Rosca soldada en continuo
- Rosca combinada en continuo o con aletas
- Rosca en acero al carbono, inoxidable o antidesgaste



Conjunto de sinfines tubulares



Sinfines tubulares verticales

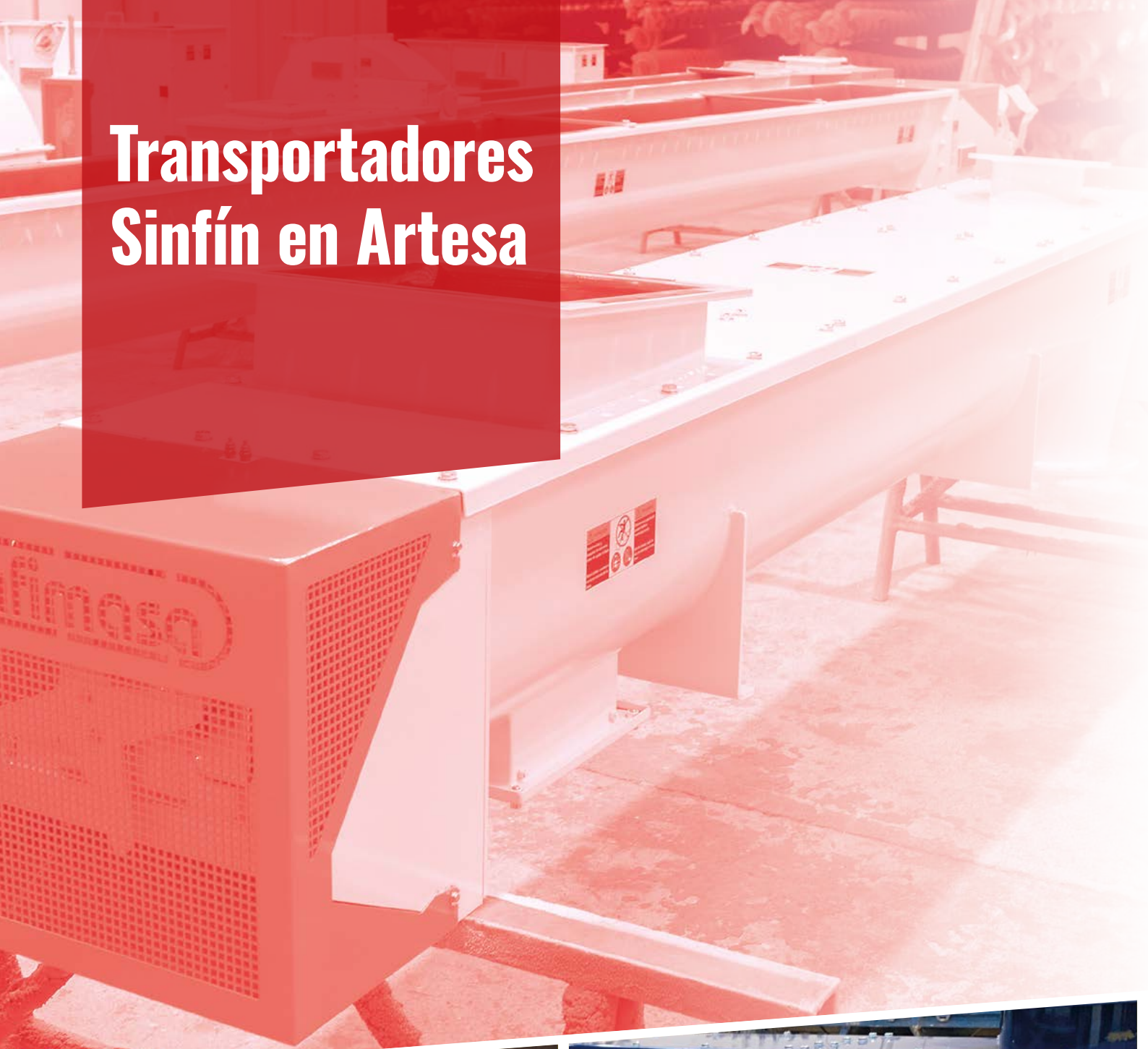


Conjunto de sinfines tubulares



Sinfín tubular

Transportadores Sinfín en Artesa



Sinfín en artesa ATEX



Sinfín en artesa

Sinfín en artesa de alta resistencia

El sinfín en artesa de alta resistencia está diseñado para el transporte de materiales como áridos, cemento, mortero, carbón y polvos altamente abrasivos. En nuestra oficina técnica, dimensionamos cada transportador y lo adaptamos a las necesidades específicas de las ingenierías integradoras y clientes, teniendo en cuenta las características del proyecto y del material a transportar.

Ofrecemos una solución de sinfín para cada necesidad. Los cuerpos pueden fabricarse en cualquier tipo de acero y acabado, cumpliendo con las especificaciones particulares de cada cliente.



TRANSPORTADOR SINFÍN EN ARTESA

CARACTERÍSTICAS

Rendimiento ajustado a tus necesidades. Fabricación bajo pedido en cualquier forma y tamaño.



- Construcción robusta en acero al carbono, inoxidable o antidesgaste
- Artesa de acero en forma de "U"
- Rosca laminada en continuo o con aletas
- Tapa atornillada con juntas
- Rodamientos externos INA/SKF
- Accionamiento mediante motorreductor
- Funcionamiento silencioso
- Mantenimiento mínimo
- Modelos especiales a medida bajo pedido
- Modelos desde TS-150/170 hasta TS-800/850



Sinfín en forma de artesa



Construcción sinfín forma de artesa



Sinfín forma de artesa

Transportador Sinfín Sin Núcleo



Extractor doble

Sinfín sin núcleo para transporte, elevación, compactado y desarenado de lodos y materiales similares

En **SINFIMASA** diseñamos y fabricamos sinfines sin núcleo para el manejo de lodos con densidades y niveles de humedad variables, especialmente aquellos que tienden a adherirse. Los cuerpos pueden ser en artesa o en tubo, fabricados en cualquier tipo de acero y acabado, cumpliendo con las especificaciones particulares de cada cliente.

Según el material a manipular, los equipamos con componentes específicos como fondos de polietileno, pletinas de deslizamiento, acero al carbono, acero antidesgaste o inoxidable.



Sinfín para lodos



Sinfín para lodos

SINFÍN SIN NÚCLEO

CARACTERÍSTICAS

Rendimiento ajustado a las necesidades.
Función de extracción o transporte.
Personalizado en cualquier forma y tamaño.



FUNCIONES DE APLICACIÓN

- Transporte de lodos o materiales similares
- Elevación vertical de lodos
- Transporte y compactado de residuos
- Desarenado de aguas residuales

CONSTRUCCIÓN

- Cuerpo en acero inoxidable AISI-304/316
- Rosca en acero especial ST-52.3
- Rosca en acero inoxidable AISI-304/316
- Fondo de polietileno HD-1000
- Pletinas antidesgaste





Sinfín para lodos

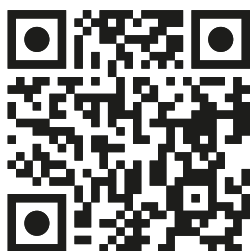




Contáctanos

Contáctanos si necesitas transporte mecánico en tu proceso productivo, consúltanos tu proyecto o solicita que te llamemos para hablar.

Escanea el QR para acceder a nuestro formulario de contacto



- ✓ Consulta sobre un sinfín
- ✓ Consulta sobre un elevador
- ✓ Consulta sobre un transportador
- ✓ Solicita que te contactemos



Carrer del Tint, 25
25210 Guissona (Lleida)



973 55 00 92



www.sinfimasa.com

Síguenos en:

